

Hollewanddoos HW52-F

Bewust installeren was nog nooit zo gemakkelijk



Montage-instructie



01 Buis trekken

Na boren van het gat \varnothing 76 mm, buis door het gat trekken.



02 Doos plaatsen

Druk de doos in het gat tot aan de metalen clip, deze blijft dan stevig en stabiel op zijn plaats.



03 Fix-Raps aantrekken

Trek de Fix-Raps aan, steek eventueel een schroevendraaier door het oogje en trek ze extra aan totdat de doos stevig vast zit.



04 Fix-Raps afbreken

De Fix-Raps zijn eenvoudig af te breken, ombuigen volstaat.

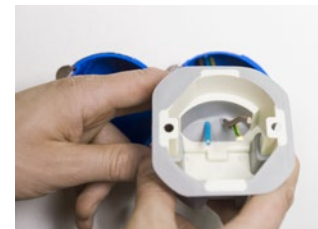


05 Tuit monteren

Kort de flexibele buis af op de gewenste lengte en plaats de tuit. De tuit is geschikt voor 16/19/20 mm flexbuis en klikt eenvoudig op zijn plaats.

Kijk op www.abb.nl/montage-instructie voor een uitgebreide handleiding.

Plaatsen insert



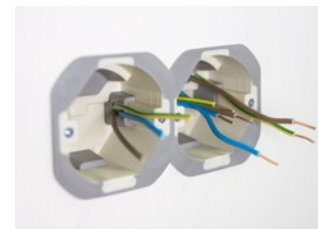
01 Membraan

Draden per stuk door het membraan steken voor sluitende doorvoer.



02 Inschuiven

Insert geheel in de doos schuiven voor vlakke montage.



03 Afmonteren

Breng een randje acrylaatkit aan voor verhoogde luchtdichtheid. En monteer het schakelmateriaal.

ABB b.v.

Electrification Products

Postbus 104, 6710 BG Ede

Frankeneng 15, 6716 AA Ede

Tel.: 088 2600 900

E-mail: nl-tech-EP@abb.com

www.abb.nl/hollewanddozen

© Copyright 2017 ABB. Alle rechten voorbehouden

Wij behouden ons het recht voor om technische wijzigingen aan te brengen of de inhoud van dit document te wijzigen zonder voorafgaande kennisgeving. Niets uit deze uitgave mag worden veeleelvoudigd in enige vorm of middel, elektronisch, mechanisch, door fotokopieën, opnamen of op andere wijze, zonder voorafgaande schriftelijke toestemming van ABB.

ABB introduceert de nieuwe holle wanddoos.

Voor u ontwikkeld in samenwerking met installateurs.

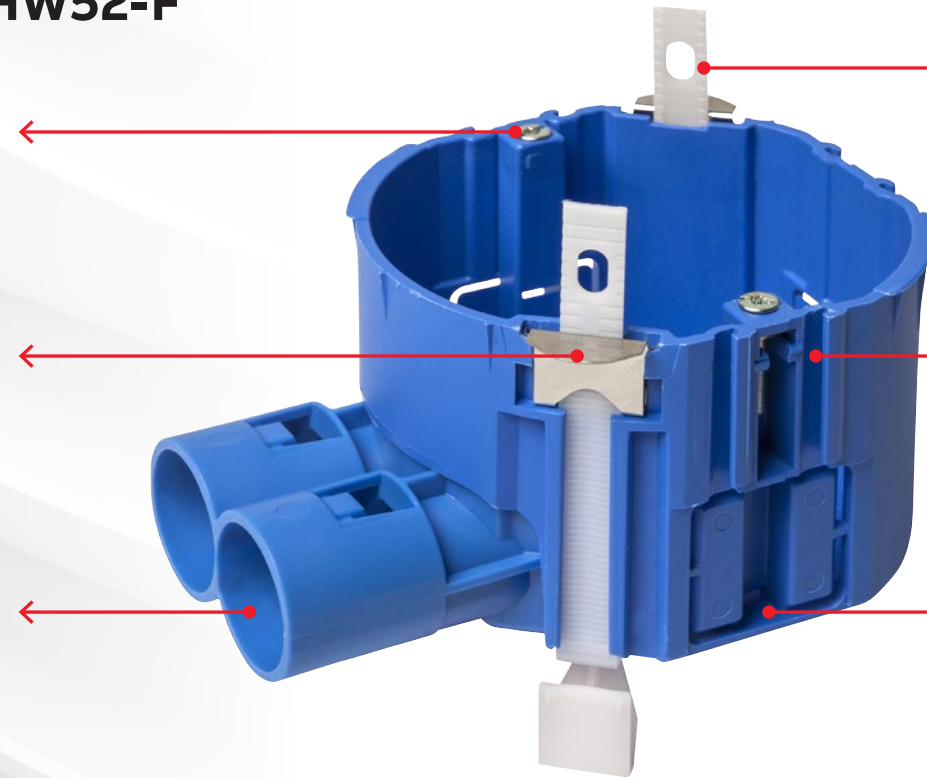
De HW52-F is de eerste holle wanddoos in Nederland die met een insert lucht- en geluiddicht te maken is. Dat heeft voordelen voor geluidsisolatie en energiezuinigheid. De HW52-F is er ook in een brandvertragende variant. Een bewuste keuze.

De voordelen van de HW52-F

18 mm schroeflengte

Stevig en vlak op de wand monteren dankzij metalen clip

Losse tuit houdt iedere buis (16/19/20 mm) stevig op zijn plaats



Razendsnel en stevig monteren dankzij innovatieve Fix-Rap

Verbeterde koppeling voor snel en eenvoudig koppelen van dozen

Grote doorvoer voor gemakkelijk doorvoeren van bedrading



Insert

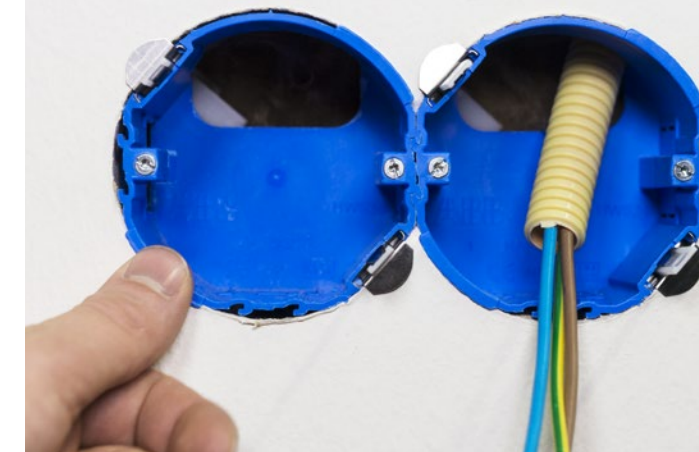
Gemakkelijk en snel te plaatsen insert maakt de HW52-F lucht- en geluiddicht. Ideaal voor situaties die vragen om energiebesparende maatregelen of geluidsisolatie (zoals bij scheidingswanden). Voldoet aan de Nederlandse Productnorm.



Brandwerend

HW52-BW is de brandwerende holle wanddoos die voldoet aan de geldende en recent aangescherpte norm voor brandwerendheid. Een veilige keuze.

Zie de vernieuwde certificaten op www.abb.nl/hollewanddozen



Installatiegemak

De HW52-F is ontwikkeld in samenwerking met installateurs. Uw behoeften en de prestaties voor de eindgebruiker staan centraal. Installeren met de verbeterde holle wanddoos HW52-F is daarom gemakkelijker dan ooit.

De holle wanddoos is op een aantal punten beter dan zijn voorgangers. Zo is de doorvoer groter, houdt de metalen clip de doos stevig en vlak op de wand en maakt de innovatieve Fix-Rap - gebaseerd op een patent van Ty-rap® - installeren razendsnel. Gereedschap is overbodig. Dat werkt prettig!