



8800-0088 3

plugwise Smile P1

Quick start

NL | EN

Model 142-04

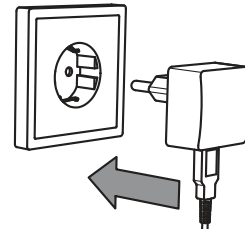
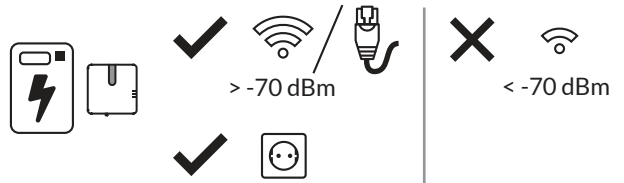


Plugwise Home

plugwise.com/smile-p1youtube.com/plugwiseplugwise.com/support✉ helpdesk@plugwise.com

Plugwise B.V. Wattstraat 56, 2171 TR Sassenheim

1. Voorzorg en veiligheid | Precautions and safety



Checklist



ID: xxxxxxxx



wifi: smile_abcdef



Wachtwoord | Password



NL

Voorzorg en veiligheid

- △ Om de Smile P1 te kunnen gebruiken heb je een slimme meter met P1-poort nodig (DSMR 2.2 en hoger).
- △ Maak geen gebruik van het product als deze is beschadigd of niet goed functioneert.
- △ Breng de Smile P1 nooit in contact met water of een andere vloeistof.

Technische gegevens

Frequentiegebied: 2405-2480 MHz
Output: 20 dBm

EU-conformiteitsverklaring

CE Plugwise B.V. verklaart hierbij dat dit product voldoet aan de benodigde vereisten van de desbetreffende Europese richtlijnen, waaronder 1999/5/EC (R&TTE). Een exemplaar van de Europese conformiteitsverklaring is beschikbaar op plugwise.com/product-conformity

Oude elektrische en elektronische apparaten bevatten vaak waardevolle materialen. Plaats een afgedankt apparaat dan ook nooit bij het gewone afval. Lever altijd het apparaat in bij een gemeentelijk inzameldepot voor elektrische en elektronische apparatuur.

EN

Precautions and safety

- △ In order to use the Smile P1 you will need a smart meter with P1-port (DSMR 2.2 and higher).
- △ Do not use this product when it is damaged or if it is malfunctioning.
- △ Avoid contact with water or other liquids.

Technical data

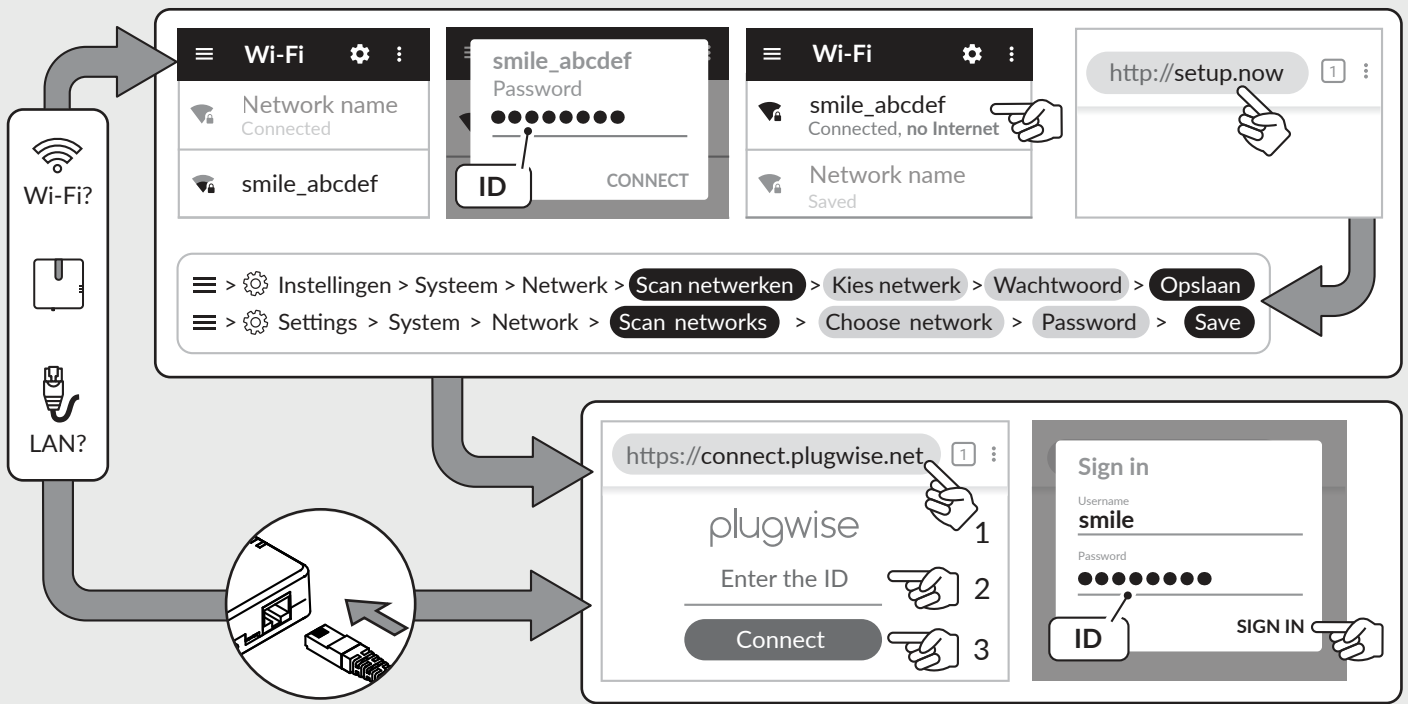
Operating frequency: 2405-2480 MHz
Output power: 20 dBm

EU conformity declaration

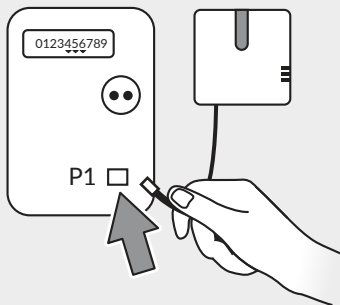
CE Plugwise B.V. hereby declares that this product is in compliance with the applicable essential requirements of the appropriate EC-Directives, including 1999/5/EC (R&TTE). A copy of the EU declaration of Conformity is available at plugwise.com/product-conformity

Old electrical and electronic appliances very often contain valuable materials. Therefore, never dispose discarded appliances with normal household waste. Always hand in your old appliances at the municipal collection points for electrical and electronic equipment.

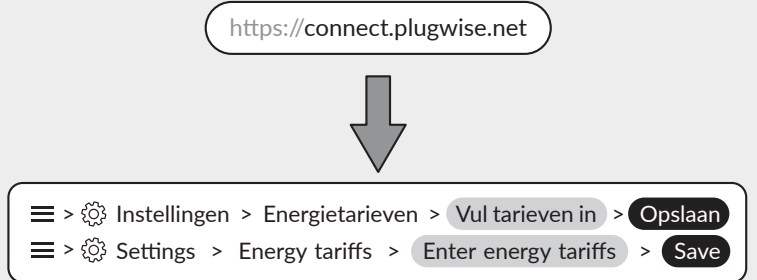
2. Verbinden met internet | Connect to internet



3. Aansluiten op de meter | Connect to the meter



4. Vul energietarieven in | Enter energy tariffs



5. Gebruik | Use



Nieuwe router? | New router?

