

Source 2



Wij zien een toekomst waarin slimme Home Energy Management Systemen een grote rol spelen. Een toekomst waarin jij aan het roer staat, om de efficiëntie te maximaliseren en de kosten te minimaliseren.



Klaar voor de toekomst

Met Source 2 beschik je over de beste technologie om je voor te bereiden op de toekomst. Uitgerust met de slimste componenten, Source 2 kan opgewekte zonne-energie balanceren met netstroom om de meest efficiënte manier te garanderen om de auto op te laden. Daarnaast is Source 2 te koppelen met de slimste Energy Management algoritmes ter wereld.

Ontdek Source 2

Compatibel met elke EV

Source 2 werkt met elk elektrisch voertuig en laadt moeiteloos op via een vaste laadkabel of een Type-2 socket.

Cloud-proxy

Volt Time Cloud maakt met onze OCPP proxy moeiteloos verbinding met één of meerdere backoffice-systemen naar keuze. Dit biedt volledige keuzevrijheid, en laat laders communiceren met elke OCPP versie, MQTT en Matter.

Dynamische opties

Profiteer van dynamische laadopties zoals load balancing of solar balancing om de laadsnelheid te maximaliseren en de kosten te minimaliseren.

Gebouwd in Nederland

Source 2 wordt volledig in Nederland gebouwd en is getest om de hoogste kwaliteit te garanderen.

Snel opladen

Zo snel mogelijk laden tot wel 22,17 kW. De meeste auto's zijn binnen twee uur weer helemaal opgeladen!

Premium-interface

Met een User App, Installer App en gratis Volt Time Cloud verbinding ben je zeker van simpele configuratie- en beheergemak.

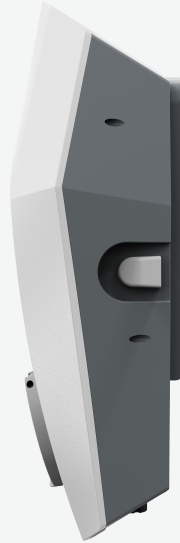
Upgrades

Source 2 is uitbreidbaar met een MID-meter, mobiel internet, WiFi, een gratis simkaart en Power Sharing.

Installatie

Source 2 wordt volledig aangesloten door externe connectoren, wat ervoor zorgt dat de lader nooit meer open hoeft. Dit maakt voorbereiding voor installaties mogelijk en moeiteloos.





Wit
RAL9003
(Front)



Basalt
RAL7011
(Front)



Grijs
RAL7040
(Rear)

Technische informatie

Afmetingen (HxBxD)

440 x 270 x 140 mm

Gewicht

±3KG (Vaste kabel ±6KG)

Laadcapaciteit

1-fase of 3-fase, 6-32A (1,4-22,17kW)*

Opladkabel

Type-2 Socket (IEC 62196-2)
Vaste kabel Type-2 (6.5m standaard)

Communicatie protocol

OCPP1.6J-2.0.1
MQTT (via VT Cloud)**
Matter (via VT Cloud)**

Beschikbare gegevensinvoer

RJ12 (Volt Time CT Module)
RJ45 (ethernet/LAN)

Interface

User-app en Installer-app
LED-RGB
Piezo-buzzer

Connectiviteit

Ethernet
Optioneel: LTE-M 4G
Optioneel: GPRS
Optioneel: WiFi 2,4 GHz

kWh meting

Geïntegreerde energiemeter
Optioneel: MID 2014/32/EU gecertificeerd (<1%)

Identificatie

RFID Mifare 13,56 MHz
Autostart

Stroomaansluiting

Installatieconnector (tot 6 mm² massief of soepel, 8-21 mm buitendiameter)
Alternatieve kabelinvoer aan de achterzijde (tot 10 mm² massief of soepel, 14-21 mm buitendiameter)

Veiligheid

Geïntegreerde overstrombeveiliging volgens IEC61851-1:2019
Ingebouwde 6mA DC RDC-DD volgens IEC-62955
IP54 volgens IEC-60529
IK08 volgens IEC-62262
Isolatieklasse 1
Overspanningscategorie III
PEN Detectie (GB)

Gebruiksomstandigheden

Temperatuur -25°C tot +40°C
Luchtvochtigheid 5% tot 95%
Luchtdruk 860hPa tot 1060hPa

Stand-by verbruik

15W

Geadviseerde montagehoogte

1 meter boven de grond

Nageleefde normen

2014/53/EU Radio Equipment Directive
2011/65/EU Restriction of Hazardous Materials
2014/30/EU Electromagnetic Compatibility
2014/35/EU Low Voltage Directive

* Het maximale capaciteit is afhankelijk van factoren als lokale regelgeving, capaciteit van de locatie, zonnepanelen, temperatuur en type kabel/auto.

** Beschikbaar vanaf Q3-2023



Installatieproces

Source 2 is ontworpen om de installatie zo simpel mogelijk te maken. Zo installeer je een Source 2 laadstation in een oogwenk, wat aanzienlijk scheelt in kosten en tijd. Door het gebruik van speciale poorten voor communicatie en voeding is de lader direct uit de doos klaar om te worden bevestigd. Door bijbehorende mobiele Apps is het zelfs mogelijk om laders te preconfigureren.

Installatie

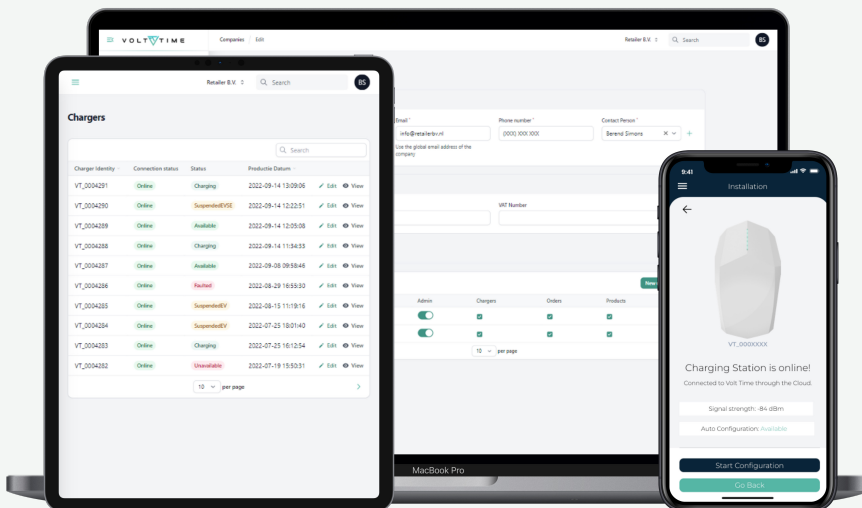
Plug-and-play

Alles in de lader is voorgemonteerd en klaar voor installatie. Dit betekent dat de lader niet geopend hoeft te worden op locatie. Bevestig de Source 2 eenvoudig aan de muur of op een montagepaal en je bent klaar! Op deze manier kun je zelfs installaties van tevoren voorbereiden, door gebruik te maken van de Installation Ready Kit.

Configureer laders in minder dan een minuut met de Installer app. Voer gewoon het serienummer en de pincode van de lader in en je bent binnen! Kies tussen Auto Config (indien beschikbaar), het kopiëren van de configuratie van een bestaande laadpaal of handmatige configuratie in 5 eenvoudige stappen.

De Installer App maakt via de Cloud verbinding met de laders, waardoor probleemoplossing of configuratie ook op afstand mogelijk is. Dit betekent dat je ook kunt voorbereiden en vooraf configureren voordat je de lader gaat plaatsen.

De App is uitgerust met automatische Site Acceptance Testing mogelijkheden, automatische opleverrapportage en kan laders toevoegen aan het Cloud account van de installateur voor probleemoplossing.



Volt Time App

De Volt Time App, de gratis aanvulling voor Volt Time laders. Schakel moeiteloos tussen alle Smart Charging functionaliteiten met een simpele druk op de knop.

Boost

Activeer de snelste manier om uw voertuig op te laden. Door intelligente en dynamische Load Balancing haalt Source 2 het maximale beschikbare vermogen uit het net. Zo is je auto direct weer helemaal opgeladen.

Alleen zonne-energie

Laad uitsluitend op met zonne-energie. De lader meet de totale opgewekte zonne-energie minus het stroomverbruik van de rest van het huis en gebruikt de overtollige stroom om op te laden. Wanneer de hoeveelheid stroom onder de 6A zakt, bijvoorbeeld op bewolkte dagen of wanneer andere apparaten veel verbruiken, pauzeert de lader totdat er meer stroom beschikbaar is. In deze modus wordt geen netstroom gebruikt.

Slimme zonne-energie

Laad zo efficiënt mogelijk op en bespaar duizenden! De lader meet op intelligente wijze de opgewekte zonne-energie en gebruikt het overtollige vermogen om je auto op te laden. Is deze hoeveelheid kleiner dan 6A, dan wordt de rest uit het net getrokken.

