

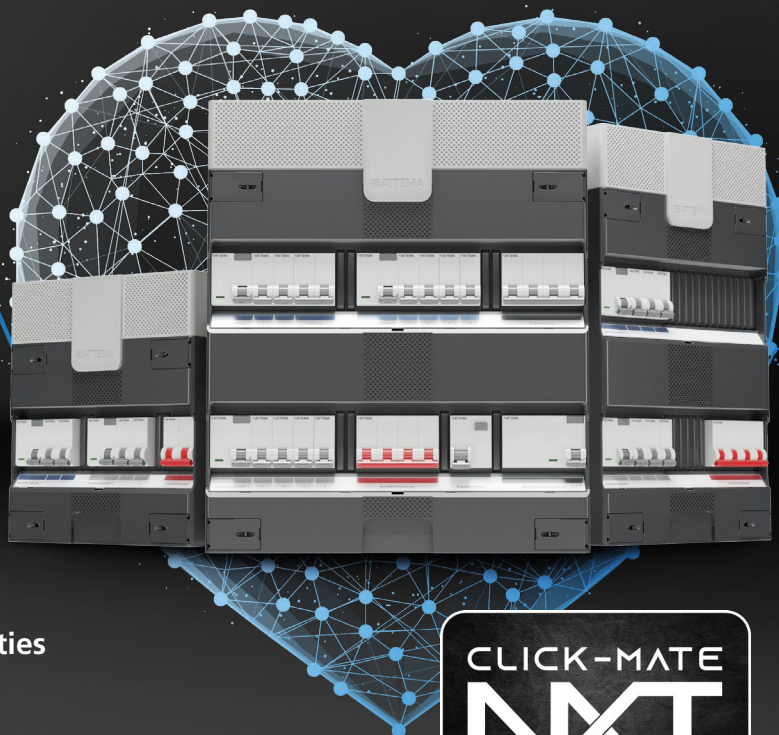
# Click-mate NXT

## Het kloppend hart van elke woning

✓ Toekomstproof ✓ Eenvoudig samenstellen en installeren ✓ Een groepenkast voor elke situatie

Futureproof

Geschikt  
voor  
uitgebreide  
3-fasen installaties



Voor elke  
woning een  
oplossing op  
maat

Met  
Click-mate NXT  
assistant

CLICK-MATE  
NXT

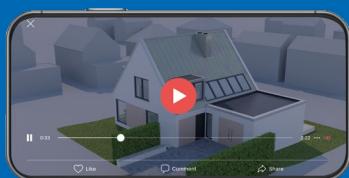
Attema introduceert de Click-mate NXT: de innovatieve opvolger van de huidige Click-mate XL Plus serie. De compacte en modulaire oplossing die de energietransitie mogelijk maakt. **Dat is installeren volgens Attema.**

Vernieuwende ideeën voor 'n veranderende wereld.

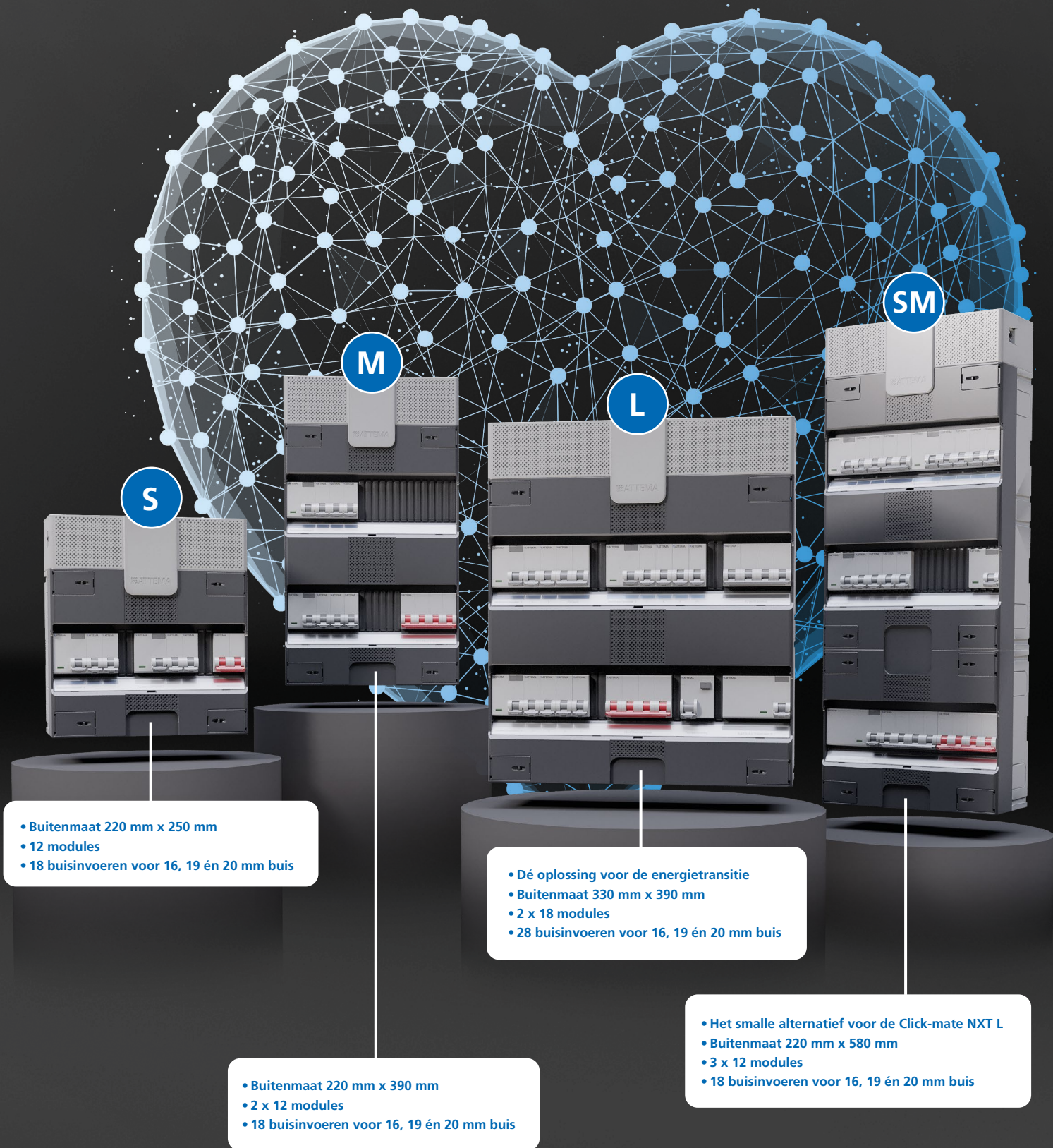


## Click-mate NXT: toekomstproof

Click-mate NXT is uw maatje voor de toekomst. Waarom? Omdat deze opvolger van de Click-mate XL-plus groepenkasten écht next level is. Het kloppend hart, waarmee u elke woning volledig toekomstproof maakt.



Meer weten over de energietransitie, de gevolgen voor installaties én de oplossing van Attema? Scan de QR-code.

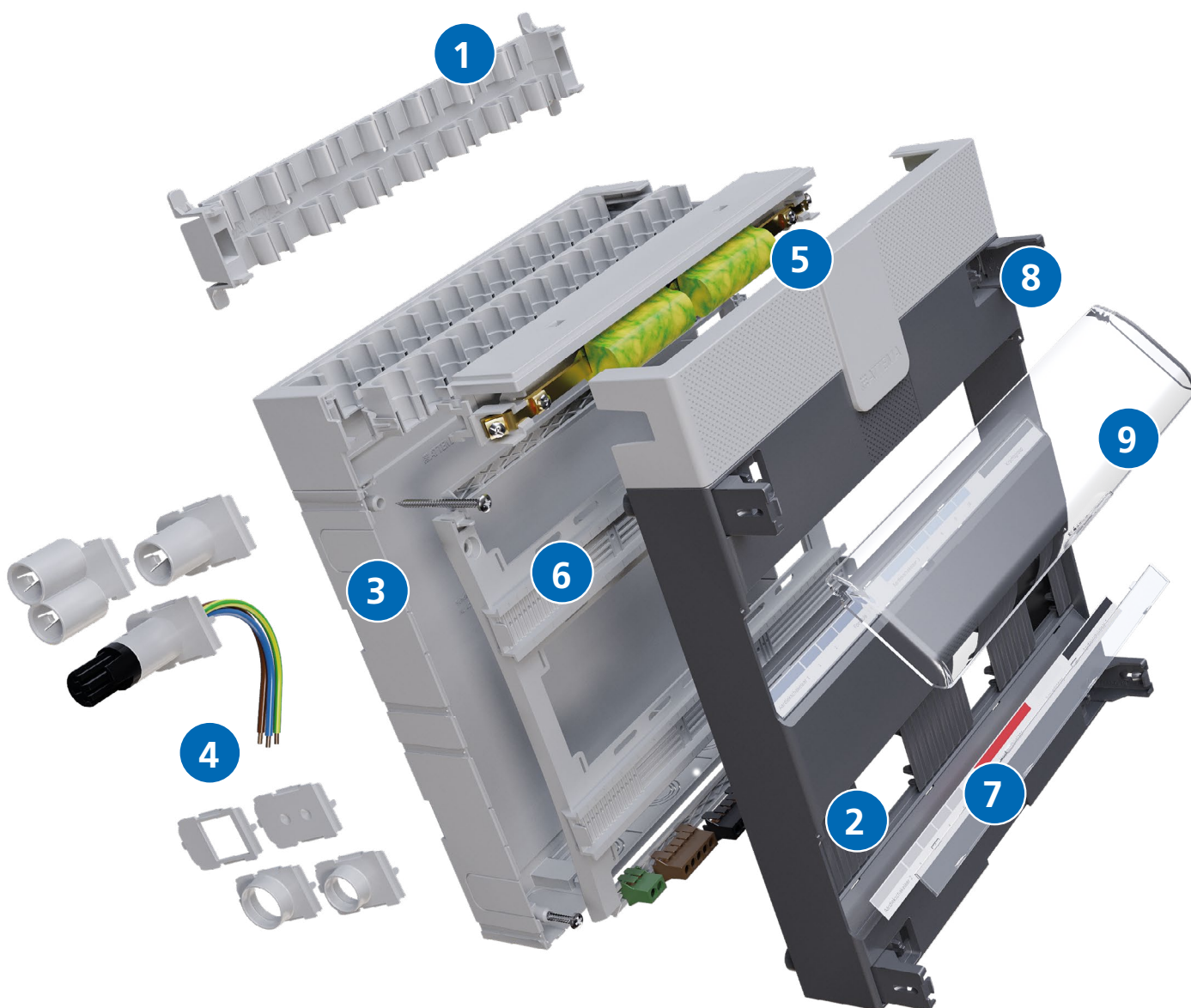


## Met Click-mate NXT kunt u alle kanten op

Verschillende projecten vragen om verschillende oplossingen. Gelukkig is er voor elke situatie een geschikte Click-mate NXT groepenkast. Deze 'next generation' groepenkasten geven u alle ruimte voor grotere installaties. En al deze groepenkasten zijn ook nog 's volledig modulair en aan elkaar te koppelen. U installeert ze eenvoudig naast of onder elkaar. Hartstikke makkelijk!

## Dat is handig!

De Click-mate NXT groepenkasten zijn voorzien van handige kenmerken en producteigenschappen, die uw werk als installateur makkelijker maken.



Ga naar [www.attema.com](http://www.attema.com) en bekijk hoe makkelijk u de Click-mate NXT installeert.

- 1) Stapelbare buiszadelstroken voor 9 (S & M) of 14 (L) buizen van 16, 19 én 20 mm.
- 2) 18 modules brede groepenkast.
- 3) Stevige, lichtgrijze onderbak voor zicht in donkere ruimtes. Voorzien van voormonteerde schroeven.
- 4) Verschillende slimme uitvoermogelijkheden voor in zijwand, waaronder een connector voor een externe WCD.
- 5) Aardblok met insteekcontacten, eenvoudig op de aardrail te klikken.
- 6) Stevige DIN-rail met verschillende montage mogelijkheden.
- 7) Codeerstroken in plaats van stickers. Eventueel zelf in te vullen en te printen met de Click-mate Assistant.
- 8) Robuuste, schroefloze kap.
- 9) Optioneel deurtje voor extra bescherming.



## Click-mate NXT Assistant: met een paar klikken een maatwerk groepenkast

Met de Click-mate Assistant stelt u heel eenvoudig uw maatwerk groepenkasten samen. U kiest één van de kasten uit het basisassortiment op basis van de beschikbare ruimte in de meterkast of de benodigde componenten. Vervolgens kunt u specifieke componenten toevoegen, verwijderen of verplaatsen.

Zo is het mogelijk om componenten die langdurig belast worden, zoals groepen voor PV-installaties of laadpalen, 'vrij' te plaatsen. Of om vrije ruimtes te reserveren voor componenten voor huis-automatisering of energiemanagementsystemen. Ook biedt de Assistant de mogelijkheid om zelf codeerstroken en een overzichtelijke groepenkaart te printen.

Met een paar klikken stelt u dus een maatwerk groepenkast samen en plaatst u de bestelling voor uw project!



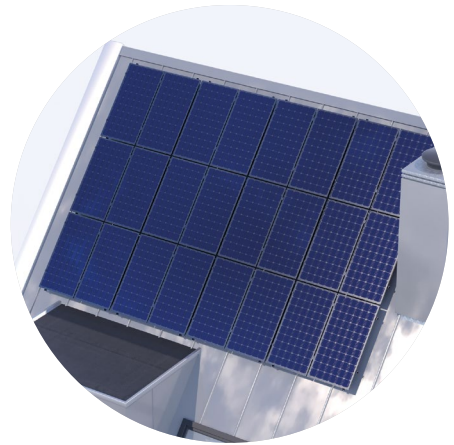
Ontdek het gemak van de Click-mate NXT Assistant.  
Scan de QR-code

## Click-mate NXT groepenkasten: klaar voor de toekomst

De energietransitie is in volle gang. We krijgen steeds vaker te maken met zonnepanelen, warmtepompen, laadpalen, huisautomatisering en energiemanagementsystemen in woningen. Installaties worden dus steeds groter, maar daar is in traditionele groepenkasten vaak te weinig ruimte voor.

Attema ontwikkelde daarom in samenwerking met installateurs de Click-mate NXT groepenkast. De 'next generation' in groepenkasten met innovatieve componenten powered by Siemens. Deze groepenkast is het kloppend hart dat elke woning toekomstproof maakt. De Click-mate NXT is bovendien heel eenvoudig naar wens samen te stellen én snel te installeren. Dat betekent: sneller werken en lagere kosten. Door naar de volgende klus: NEXT!

**Dat is installeren volgens Attema.**



powered by  
**SIEMENS**



 **ATTEMA**  
Member of KAISER GROUP