

ECO-DIM.06 Zigbee

Aansluitvoltage:	220-240 V
Frequentie:	50Hz
Maximaal wattage:	100W
Minimaal wattage:	0W
Dimtechniek:	Fase afsnijding(Trailing Edge R,C)
Dimbare led lampen:	0-100W
Lampen met elektronische trafo's:	5-150VA
Halogeen- en gloeilampen:	5-150VA

Installatie

1. Steek de stopcontactdimmer in het stopcontact
2. Steek nu de stekker van de lamp in de fittingdimmer
3. Druk nu op de dimmertoes op de sokkeldimmer
4. Draai aan de dimmerknop om de lampen te dimmen

Kenmerken

- √ Zigbee-ondersteuning
- √ Spraakondersteuning (Amazon Alexa & Google Assistant / Homey)
- √ Geschikt voor meerdere domotica-apps
- √ Geschikt voor 0-100W LED
- √ Optimaal dimbaar en lichtstabiliteit
- √ Instelmogelijkheden MIN-licht
- √ Geschikt voor 90% van alle leds
- √ Softstartstelsysteem
- √ Geruisloos dimmen

EcoDim®

Handleiding

Stekkerdimmer Zigbee

ECO-DIM.06 Zigbee



Let op:

- Alleen voor Gebruik binnenshuis
- De inputvoltage moet 220-240V zijn.
- De stekkerdimmer is voltagevrij wanneer deze uit het stopcontact is gehaald
- Niet bedekken wanneer het in gebruik is

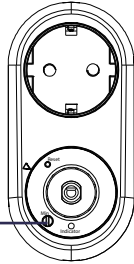
Operation

1) MIN instellen

Om de SMART dimmer optimaal te laten werken kunt u met de MIN afstelling de lampen optimaal op de dimmer afstellen. Wanneer u de MIN afstelling begint te draaien zal de dimmer uit zichzelf naar het minimale lichtbereik gaan.

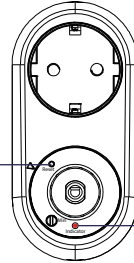
MIN instellen

Wanneer het licht is ingeschakeld kunt u via deze potmeter het minimale lichtniveau eenvoudig afstellen. Door de potmeter tegen de klok in te draaien verlaagd u het minimale lichtniveau en door deze met de klok mee te draaien verhoogt u het minimale lichtniveau tot de door u gewenste instelling.



2) Fabrieksinstellingen

Stap 1. Druk gedurende 5 sec op de resetknop.



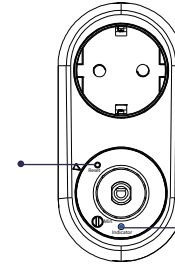
Stap 2. De led lamp blijft 10 seconden rood branden, het apparaat is gereset naar fabrieksinstellingen.

Let op:
Voer de bovenstaande reset naar fabrieksinstellingen alleen uit wanneer het verwijderen via de controller/hub niet werkt. Alle configuraties worden met bovenstaande reset uit de dimmer verwijderd.

3) Koppelen aan een Zigbee netwerk

Verwijder het apparaat uit het vorige Zigbee-netwerk (indien deze is toegevoegd), anders zal de koppeling mislukken.

Stap 2. Druk twee keer op de resetknop.



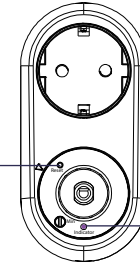
Stap 3. Het led lampje begint blauw te knipperen en blijft 10 sec. branden wanneer het koppelen is gelukt. Gebeurt dit niet, dan heeft u een time-out van 15 min.

4) Verwijderen uit een Zigbee-netwerk

Methode 1. Kies vanuit uw Zigbee hub interface de optie om een apparaat te verwijderen of opnieuw in te stellen volgens de instructies.

Methode 2. Verwijder van het apparaat, zie onderstaande instructies.

Stap 1. Druk gedurende 5 sec op de resetknop.



Stap 2. Het indicatielampje begint paars te knipperen en blijft gedurende 10 seconden branden wanneer het verwijderen geslaagd is. Timeout 3 minuten.

ECO-DIM.06 Zigbee

Input voltage:	220-240V
Frequency:	50Hz
Maximum wattage:	100W
Minimum wattage:	0W
Dimming technology:	Phase cut-off(Trailing Edge R,C)
Dimmable led lamps:	0-100W
Bulbs with electronic transformers:	5-150VA
Halogen and incandescent bulbs:	5-150VA

Instructions

1. Plug the socket dimmer into the socket
2. Now insert the plug of the lamp into the socket dimmer
3. Now press the dimmer button of the socket dimmer
4. Turn the dimmer knob to be able to dim the lamps

Features

- √ Zigbee support
- √ Voice support (Amazon Alexa & Google Assistant / Homey)
- √ Suitable for several home automation apps
- √ Suitable for 0-100W LED
- √ Optimal dimmable & light stability
- √ MIN light adjustment options
- √ Suitable for 90% of all LEDs
- √ Soft start system
- √ Noiseless dimming

EcoDim[®]

Manual

Plug in dimmer Zigbee

ECO-DIM.06 Zigbee



Please note:

- For indoor use only
- Input voltage should be 220-240V
- The plug dimmer is voltage-free when it is unplugged
- Do not cover when in use

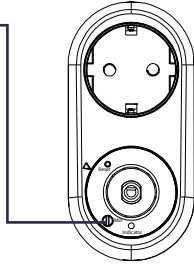
Operation

1) Min. Bright Adjustment.

To ensure the dimmer to work optimally, you can adjust the lights brightness at min. from the dimmer.

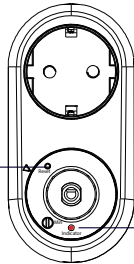
Min. adjustment

When the light is on and at the previous set min. level, Anti-clockwise the VR to decrease or clockwise to increase the brightness at the min. level to your preference, and avoid flickering as well.



2) Factory Reset

Step 1. Press the reset button for 5s.



Step 2. When the indicator stay in Red for 10s, reset finished.

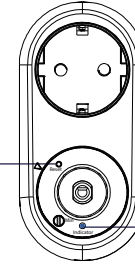
Please note:
This procedure should only be used when the primary controller is inoperable.
The entire configuration is reset after the device is reset or removed from the network.

3) Inclusion to the Zigbee Network

Step 1. Remove the device from a previous Zigbee network if it has already been added to one, otherwise pairing mode will be fail.

Step 2. From your Zigbee Controller interface, choose to add lighting and enter the pairing mode.

Step 3. Double Press the reset button.



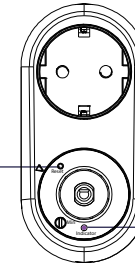
Step 4. The indicator will start blinking blue and will stay solid for 10s when pairing succeeds. Timeout 15mins.

4) Exclusion from the Zigbee Network

Method 1. From your Zigbee hub interface, choose to delete or reset the device as instructed.

Method 2. Remove from the Device, see below instructions.

Step 1. Press the reset button for 3 times.



Step 2. The indicator will start blinking purple and will stay solid for 10s when removing is completed. Timeout 3mins.

ECO-DIM.06 Zigbee

Nennspannung:	220-240 V
Frequenz:	50Hz
Maximale Leistung:	100W
Minimale Leistung:	0W
Dimmtechnologie:	Phasenabschnitt (Trailing Edge R,C)
Dimmbare LED-Leuchtm.	0-100W
Lampen mit elektronischem Trafo:	5-150VA
Halogen- und Glühlampen:	5-150VA

Installation

1. Stecken Sie den Sockeldimmer in die Buchse
2. Stecken Sie nun den Stecker der Lampe in den Sockeldimmer
3. Drücken Sie nun die Dimmertaste des Sockeldimmers
4. Drehen Sie den Dimmerknopf, um die Lampen dimmen zu können

Eigenschaften

- √ ZigBee-Unterstützung
- √ Sprachunterstützung (Amazon Alexa & Google Assistant / Homey)
- √ Geeignet für mehrere Hausautomations-Apps
- √ Geeignet für 0-100W LED
- √ Optimale Dimm- und Lichtstabilität
- √ MIN Lichteinstelloptionen
- √ Geeignet für 90% aller LEDs
- √ Sanftanlaufsystem
- √ Geräuschloses Dimmen

EcoDim®

Handbuch

Steckdimmer Zigbee

ECO-DIM.06 Zigbee



Achtung:

- Nur für den Innengebrauch
- Die Eingangsspannung sollte 220-240 V betragen
- Der Steckdimmer ist spannungsfrei, wenn er nicht angeschlossen ist
- Bei Gebrauch nicht abdecken

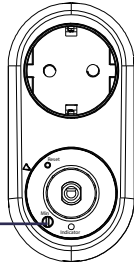
Operation

1) MIN Einstellen

Damit der SMART-Dimmer optimal funktioniert, können die Lampen mit den Einstellungen MIN optimal an den Dimmer angepasst werden.

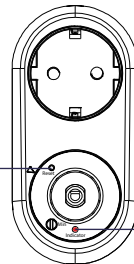
MIN Einstellen

Die Lampen werden mit dem Druck-/Drehknopf eingeschaltet. Wenn die Lampen eingeschaltet sind, den MIN-Knopf mit einem Schraubenzieher entgegen dem Uhrzeigersinn drehen. Sobald das Licht instabil wird, den Schraubenzieher leicht im Uhrzeigersinn zurückdrehen, bis das Licht wieder stabil leuchtet.



2) Werkseinstellungen

Schritt 1. Drücken Sie die Reset-Taste für 5 Sekunden.



Schritt 2. Wenn die Anzeige rot leuchtet, ist der Reset abgeschlossen.

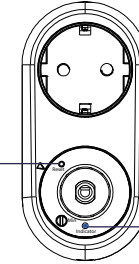
Bitte beachten Sie:

Dieses Verfahren sollte nur angewendet werden, wenn die Primärsteuerung nicht funktionsfähig ist.

Die gesamte Konfiguration wird zurückgesetzt, nachdem das Gerät zurückgesetzt oder aus dem Netzwerk entfernt wurde.

3) Aufnahme in ein Zigbee-Netzwerk

Schritt 1. Entfernen Sie das Gerät aus dem vorherigen Zigbee-Netzwerk, falls es bereits hinzugefügt wurde. Andernfalls schlägt der Pairing-Modus fehl.



Schritt 2. Doppelklicken Sie auf die Reset-Taste.

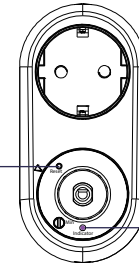
Schritt 3. Die Anzeige beginnt blau zu blinken und bleibt nach erfolgreicher Kopplung 10 Sekunden lang ununterbrochen, Timeout 15 Minuten.

4) Aus einem Zigbee-Netzwerk entfernen

Methode 1. Wählen Sie in Ihrer Zigbee-Hub-Schnittstelle, ob Sie das Gerät gemäß den Anweisungen entfernen oder zurücksetzen möchten.

Methode 2. Entfernen Sie aus dem Gerät, siehe Anweisungen unten.

Schritt 1. Druk 3x op de resetknop

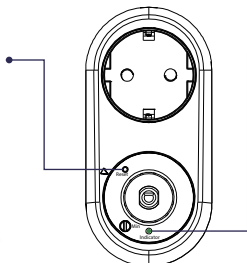


Schritt 2. Die Anzeigelampe beginnt lila zu blinken und leuchtet 10 Sekunden lang ununterbrochen, wenn sie bereit ist, Timeout 3 Minuten.

4) TouchLink

Stap 1. Verwijder het apparaat als het is opgenomen in een Zigbee-netwerk voordat u TouchLink activeert.

Stap 2. Druk 4 keer op de resetknop



Stap 3. Het indicatielampje begint te knipperen en blijft 10 seconden groen branden wanneer het koppelen is gelukt. Time out 15 minuten.

Stap 4. Breng de afstandsbediening binnen 10 cm van de slimme dimmer en zet de afstandsbediening in Touchlink modus.

Stap 5. Het lampje knippert 10 keer wanneer TouchLink geslaagd is.

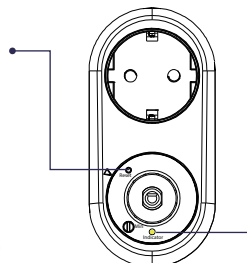
Let op:

- Wanneer beide apparaten (dimmer en afstandsbediening) niet in het Zigbee-netwerk zijn opgenomen, kan elke dimmer met maximaal één afstandsbediening worden gekoppeld.
- Wanneer beide apparaten in hetzelfde Zigbee-netwerk zijn opgenomen, kan elke dimmer met maximaal 30 afstandsbedieningen worden gekoppeld.
- Voeg voor Philips HUE lampen en Amazon Echo Plus eerst de afstandsbediening en het apparaat toe aan het netwerk en voer vervolgens de Touchlink procedure uit

5) Zoek en verbinden

Opmerking: zorg ervoor dat het apparaat en de afstandsbediening al aan hetzelfde Zigbee-netwerk zijn toegevoegd

Stap 1. Druk 5 keer op de resetknop



Stap 2. De indicator begint geel te knipperen en blijft gedurende 10 seconden branden.

Stap 3. Zet de afstandsbediening in zoek en verbindmodus om het gewenste apparaat te vinden en te verbinden. Raadpleeg de handleiding van de fabrikant voor instructies.

Index- Zigbee-clusters die het apparaat ondersteunt

1) Invoercluster

- 0x0000: basis
- 0x0003: identificeren
- 0x0004: groepen
- 0x0005: scènes
- 0x0006: Aan / uit
- 0x0008: niveauregeling
- 0x0b05: Diagnostiek

2) Uitvoercluster

- 0x0019: OTA

3) Zigbee-codes / -opdrachten

De volledige lijst met Z-Wave- en Zigbee-opdrachten is te vinden op onze website, www.ecodim.nl/downloads-smart-dimmer.

Ondersteuning Hub / Platform

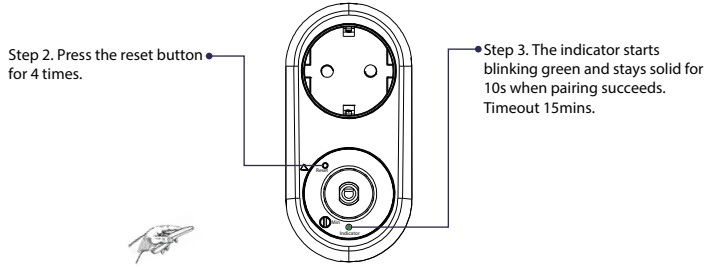
Geschikt voor de meeste Zigbee-hubs / apps:

- ✓ Homey
- ✓ SmartThings
- ✓ Philips Hue
- ✓ Google Home
- ✓ Amazon Alexa
- ✓ Wink
- ✓ Homee
- ✓ Futurehome
- ✓ Aduro Smart
- ✓ Trust Smart Home

Raadpleeg de bijbehorende hubhandleiding / instructie voor meer informatie

4) TouchLink

Step 1. If the device is on a ZigBee network, remove the device before enabling TouchLink.



Step 4. Bring the remote within 10cm of the smart dimmer and set the remote into TouchLink commissioning.

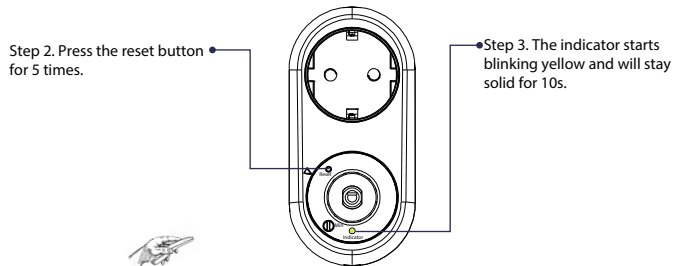
Step 5. The connected light will blink 10 times when TouchLink succeeds.

Note:

- When both devices (Dimmer and remote) are not included in the Zigbee Network, each dimmer can link with one remote max.
- When both devices are included in the same Zigbee network, each dimmer can link with max 30 remotes.
- For Philips Hue Hubs and Amazon Echo Plus, add the remote and device to network first then touchlink.

5) Find and Bind

Step 1. Make sure the device and remote are added to the same Zigbee network.



Step 4. Make sure the device and remote are added to the same Zigbee network. Please refer to the manufacturers instructions on how to set the remote in find and bind mode.

Index- Zigbee Clusters the device supports

- 1) Input Cluster
 - 0x0000: Basic
 - 0x0003: Identify
 - 0x0004: Groups
 - 0x0005: Scenes
 - 0x0006: On/off
 - 0x0008: Level Control
 - 0x0b05: Diagnostics
- 2) Output Cluster
 - 0x0019: OTA
- 3) Zigbee codes / Commands

The full list of Z-Wave and Zigbee commands can be found on our website, www.ecodim.nl/downloads-smart-dimmer.

Support Hub/Platform

Suitable for most Zigbee hubs / apps:

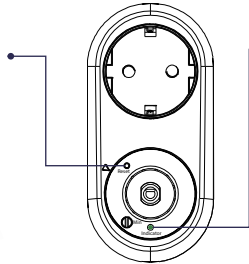
- ✓ Homey
- ✓ SmartThings
- ✓ Philips Hue
- ✓ Google Home
- ✓ Amazon Alexa
- ✓ Wink
- ✓ Homee
- ✓ Futurehome
- ✓ Aduro Smart
- ✓ Trust Smart Home

Please refer to Corresponding hub manual /instruction to learn how

4) TouchLink

Schritt 1. Entfernen Sie das Gerät, wenn es in einem ZigBee-Netzwerk enthalten ist, bevor Sie TouchLink aktivieren.

Schritt 2. Drücken Sie die Reset-Taste viermal.



Schritt 3. Die Anzeigelampe beginnt grün zu blinken und leuchtet 10 Sekunden lang, wenn das Pairing erfolgreich ist, 15 Minuten Zeitüberschreitung.

Schritt 4. Bringen Sie die Fernbedienung in einen Abstand von 10 cm zum Smart Dimmer und stellen Sie die Fernbedienung auf TouchLink-Inbetriebnahme.

Schritt 5. Das Lichtblinkt 10 Mal, wenn TouchLink erfolgreich ist.

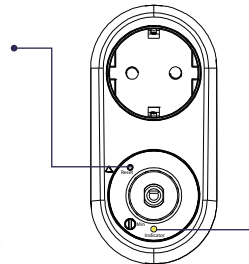
Hinweis:

- Wenn beide Geräte (Dimmer und Fernbedienung) nicht im ZigBee-Netzwerk enthalten sind, kann jeder Dimmer mit maximal einer Fernbedienung gekoppelt werden.
- Wenn beide Geräte im selben ZigBee-Netzwerk enthalten sind, kann jeder Dimmer mit bis zu 30 Fernbedienungen gekoppelt werden.
- Fügen Sie bei Philips Hue Hubs und Amazon Echo Plus zuerst die Fernbedienung und das Gerät zum Netzwerk und dann den Touch-Link hinzu.

5) Finden und binden

Hinweis: Stellen Sie sicher, dass das Gerät und die Fernbedienung bereits demselben ZigBee-Netzwerk hinzugefügt wurden

Schritt 1. Drücken Sie die Reset-Taste fünfmal.



Schritt 2. Die Anzeige beginnt gelb zu blinken und leuchtet 10 Sekunden lang

Schritt 3. Versetzen Sie die Fernbedienung in den Such- und Bindemodus und schalten Sie sie ein, um die Inbetriebnahme zu finden und zu binden. Lesen Sie die Anweisungen des Herstellers, wie.

Index-ZigBee-Cluster, die das Gerät unterstützt

- 1) Eingabecluster
 - 0x0000: Grundlegend
 - 0x0003: Identifizieren
 - 0x0004: Gruppen
 - 0x0005: Szenen
 - 0x0006: Ein / Aus
 - 0x0008: Niveauregulierung
 - 0x0b05: Diagnose
- 2) Ausgabecluster
 - 0x0019: OTA
- 3) ZigBee-Codes / Befehle
Die vollständige Liste der Z-Wave- und Zigbee-Befehle finden Sie auf unserer Website www.ecodim.nl/downloads-smart-dimmer.

Support Hub / Plattform

Geeignet für die meisten ZigBee-Hubs / Apps:

- ✓ Homey
- ✓ SmartThings
- ✓ Philips Hue
- ✓ Google Home
- ✓ Amazon Alexa
- ✓ Wink
- ✓ Homee
- ✓ Futurehome
- ✓ Aduro Smart
- ✓ Trust Smart Home

Weitere Informationen finden Sie im entsprechenden Hub-Handbuch / in der entsprechenden Anleitung