

## Een compleet nieuwe serie brandveiligheidsproducten speciaal voor projecten

FireAngel heeft speciaal voor de Nederlandse markt nieuwe producten ontworpen voor Nul-op-de-Meter (NOM) woningen. De komende jaren worden alle energiebehoeften in een woning met elektriciteit ingevuld. Dit zal gevolgen hebben voor de kwaliteit van de netspanning.

FireAngel, de juiste keuze voor de meest robuuste rookmelder, ontworpen voor snelle- en eenvoudige installatie voor nieuwbouw- en renovatie projecten.

Het Bouwbesluit verplicht rookmelders in nieuwbouw- en renovatieprojecten van woningen en appartementen, rookmelders moeten voldoen aan de norm EN14604:2005. Alle FireAngel rookmelders voldoen aan deze gestelde norm.

Hitte-, en koolmonoxidemelders zijn aanvullende maatregelen en worden samen met optische rookmelders geïnstalleerd voor nog meer (brand)veiligheid in huis.

## FireAngel 230V project serie

Het nieuwe FireAngel-assortiment vervangt ook het BRK assortiment

230V

### Optische rookmelder SW1-EUT

230V & 9V batterij back-up



- AC 220-240V/50Hz
- 9VDC back-up batterij (ingesloten)
- Centrale test-, en pauzeknop
- Waarschuwing lage batterijspanning
- Optische sensor – gevoelig voor smeulende en langzaam ontwikkelende branden
- Superior Sensing Technology
- 5 jaar garantie
- Tot 12 stuks koppelbaar
- LED indicatoren
- Montage met opbouwsokkel mogelijk

Vervangt

BRK 7010BE, 650 & 660 MBX optische rookmelders

230V

### Hitemelder HW1-EUT

230V & 9V batterij back-up



Ideaal voor ruimtes die niet geschikt zijn voor rookmelders zoals keukens en garages

- AC 220-240V/50Hz
- 9VDC back-up batterij (ingesloten)
- Centrale test-, en pauzeknop
- Waarschuwing lage batterijspanning
- Gecertificeerd volgens BS 5446-2: 2003
- 5 jaar garantie
- Multi-Alarm koppeling
- Montage met opbouwsokkel mogelijk


Vervangt

BRK 680MBX, 690MBX & 790 MBX hitemmelders

230V

### Opbouwsokkel BW-PF-T



 Push-Fit sokkel

- Oplossing voor kabelgoot, indien er geen centraal- of lasdoos beschikbaar is
- 5 jaar garantie

Vervangt


BRK CB232 & SMK-623-A

230V



### Draadloze opbouwsokkel RFBW-T



 Push-Fit sokkel

- RF opbouwsokkel voor draadloze verbindingen
- Maximaal 50 melders in een netwerk
- Snel en eenvoudig te installeren
- 5 jaar garantie
- 3V lithiumbatterij voor 10 jaar

Vervangt

BRK DS700RF draadloze opbouwsokkel

FireAngel biedt ook geïntegreerde draadloze oplossingen in het Wi-Safe 2 programma

## Basisinstallatie met bodemplaat

De rook- en hittemelders worden standaard geleverd met bodemplaat en vertinde aansluitconnector

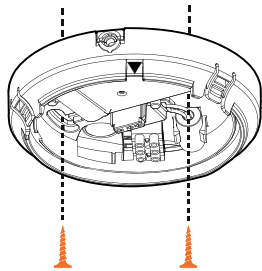


## Push-Fit opbouwsokkel

Ideaal voor renovatie of draadloos uitbreiden van een bestaand netwerk.

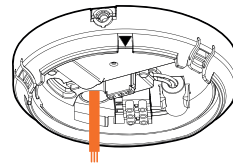
Dit unieke Push-Fit systeem is speciaal ontworpen om een snelle en eenvoudige installatie te garanderen.

1



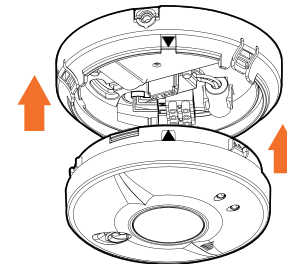
Monteer de Push-Fit opbouwsokkel op het plafond

2



Sluit de bekabeling aan op de connector via de zijkant of onderkant

3



Plaats de pijlen tegenover elkaar en druk de melder direct op de opbouwsokkel

Vertegenwoordiging voor Nederland:

**HATEHA**  
STERKE PARTNER IN ELEKTRO

Rijndijk 121 • 2394 AG • HAZERSWOUDE-RIJNDIJK • 071-3419009 • www.hateha.nl • info@hateha.nl