

Kabelinvoerunits voor wandverdelers

Met een innovatief concept is het aansluiten van kabels een stuk aangenamer bij Hager-verdelers. Door gebruik te maken van hoogwaardig materiaal, beproefde technieken en tientallen jaren ervaring, biedt Hager een comfortabele manier voor het aansluiten van kabels tot 150 mm².

- Voldoende montageruimte en optimale toegankelijkheid
- Kabelinvoerunits onderling koppelbaar voor meer rangeerruimte
- Veiligheid gewaarborgd door geïntegreerde trekontlasting
- Zowel zij- als onderinvoer; door steekbare zijwanden en deelbare verbindingsslens op meerdere manieren in te zetten
- Modulair opgebouwd, waardoor keuze van flensopening vrij te kiezen is

Kabelinvoerunits univers wandverdelers	2
<hr/>	
Toebehoren kabelinvoerunits univers	3
<hr/>	



Kabelinvoerunit voor invoer zijkant

Eigenschappen:

- Invoerunit leeg, incl.
- 1 x klem t.b.v. trekontlasting
- 1 x tule M60 (30 - 45 mm)
- 2 x flensplaat gesloten
- 1 x opvulflens
- 1 x beugelflens

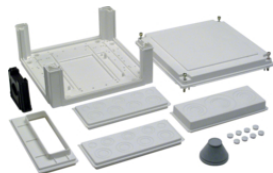
U84LS

Omschrijving

Kabelinvoerunit leeg, voeding zijkant

Bestelnr.

U84LS



Kabelinvoerunit voor invoer onder

Eigenschappen:

- Invoerunit leeg, incl.
- 1 x klem t.b.v. trekontlasting
- 1 x tule M60 (30 - 45 mm)
- 2 x flensplaat gesloten
- 1 x kraagflens
- 1 x beugelflens

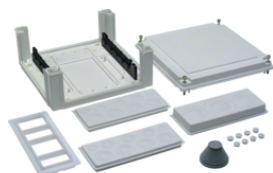
U84LU

Omschrijving

Kabelinvoerunit leeg, voeding onder

Bestelnr.

U84LU



Kabelinvoerunits voor 40 mm railsysteem invoer van zijkant

Eigenschappen:

- invoerunit leeg, incl.
- 1 x tule M60 (30 - 45 mm)
- 2 x flensplaat gesloten
- 1 x opvulflens
- 1 x beugelflens
- 2 x steun voor railsysteem 40 mm, gemonteerd
- bij gebruik van een klem t.b.v. trekontlasting FZ360 ook de uitbreidingsunit U84LE separaat meebestellen
- U84S4N: idem als U84S4, echter met verhoogd geplaatste railsysteemdrager (railsysteemhoogte van univers N)

U84S4

Omschrijving

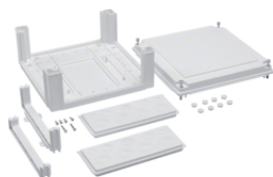
Kabelinvoerunit voor 40 mm railsysteem, voor invoer zijkant

Bestelnr.

U84S4

Kabelinvoerunit voor 40 mm railsysteem, verhoogd geplaatste railsysteemdragers

U84S4N



Kabelinvoerunit voor uitbreiding

Eigenschappen:

- Uitbreidingsunit leeg incl.
- 2 x flensplaat gesloten
- 1 x verbindingsflens

U84LE

Omschrijving

Kabelinvoerunit voor uitbreiding, leeg

Bestelnr.

U84LE



Klem

Eigenschappen:

- t.b.v. trekontlasting, tot max. 50 mm kabeldiameter

Omschrijving

Klem trekontlasting kabel voor kabelinvoerunit

Bestelnr.

FZ360

FZ360



Flensplaat

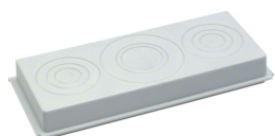
Omschrijving

Flensplaat voor kabelinvoerunit

Bestelnr.

FZ361

FZ361



Beugelflens

Omschrijving

Beugelflens voor kabelinvoerunit

Bestelnr.

FZ362

FZ362



Kraagflenzen

Eigenschappen:

- bij montage van de invoerunit onder de verdeler

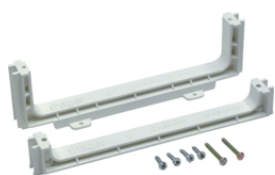
Omschrijving

Kraagflens voor kabelinvoerunit univers, IP44/54

Bestelnr.

FZ363N

FZ363N



Verbindingsflens

Eigenschappen:

- voor de verbinding van twee kabelinvoerunits

Omschrijving

Verbindingsflens voor kabelinvoerunit

Bestelnr.

FZ364

FZ364



Opvulflenzen

Eigenschappen:

- bij montage van de invoerunit naast de verdeler

Omschrijving

Opvulflens voor kabelinvoerunit univers, IP44/54

Bestelnr.

FZ365N

FZ365N



Flensplaat

Eigenschappen:

- bij montage van kabelinvoerunit onder wandverdeler 275 mm

Omschrijving

Flensplaat IP54 open

Bestelnr.

FZ420

FZ420



Tulen

Omschrijving

Tule M60, 30 - 45 mm voor kabelinvoerunit

Tule M80, 40 - 60 mm voor kabelinvoerunit

Tule M20, 7 - 10 mm voor kabelinvoerunit

Tule M50, 26 - 35 mm voor kabelinvoerunit

Tule M25, 10 - 14 mm voor kabelinvoerunit

Tule M32, 14 - 20 mm voor kabelinvoerunit

Tule M40, 20 - 26 mm voor kabelinvoerunit

Bestelnr.

FZ371

FZ372

FZ366

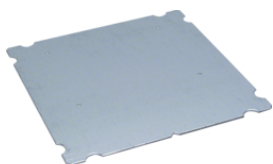
FZ370

FZ367

FZ368

FZ369

FZ371



Montageplaat

Eigenschappen:

- voor inbouw in lege invoerunits U84LS en U84LU

Omschrijving

Montageplaat kabelinvoerunit voor kabelinvoerunit

Bestelnr.

FZ373

FZ373



Montageplaat met DIN-rail voor aansluitklemmen

Eigenschappen:

- voor inbouw in lege invoerunits U84LS en U84LU, tot 4 x KR24P (240 mm²), 5-polig tot KR95P (95 mm²)

Omschrijving

Montageplaat met cliprail voor klemmen voor kabelinvoerunit

Bestelnr.

FZ374

FZ374



DIN-rail

Eigenschappen:

- 247 x 35 x 15 mm

Omschrijving

DIN-rail 1 veld 250 mm

Bestelnr.

UZ01B4

UZ01B4



Afdekklaar transparent met waarschuwingssymbool

Eigenschappen:

- voor montage in de invoerunit

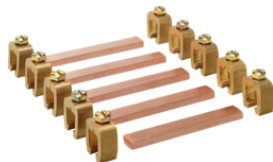
Omschrijving

Afdekklaar met bliksemschicht voor kabelinvoerunit

Bestelnr.

FZ375

FZ375



Railkoppelsets

Eigenschappen:

- aandraaimoment UM05A/UM05B: 5 Nm

Omschrijving

Railkoppelset 12 x 5 mm 5-polig / 40 mm railsysteem

Railkoppelset 12 x 10 mm 5-polig / 40 mm railsysteem

Bestelnr.

UM05A

UM05B

UM05A



Aansluitset 5-polig voor inbouw in U48LU bij invoer onderzijde

Eigenschappen:

tot 70 mm² aansluiting bestaande uit:

- aansluitklem 35-95 mm²
- verbindingset flexibel met railklemmen 12 x 5 mm, 5-polig, leidingdoorsnede: 50 mm²

Omschrijving

Aansluitset 5-polig - 70 mm² voor U48LU

Bestelnr.

ZM15U

ZM15U



Aansluitset 5-polig voor inbouw in U48LU bij invoer onderzijde

Eigenschappen:

tot 95 mm² voedingskabel bestaande uit:

- aansluitklem 35-95 mm²
- verbindingset flexibel met railklemmen 12 x 10 mm, 5-polig, leidingdoorsnede: 70 mm²

Omschrijving

Aansluitset 5-polig - 95 mm² voor U48LU

Bestelnr.

ZM25U

ZM25U