

vloerdozen »

8802 – 8803 - 8804 instortvloerdoos



De vloerdozen 8802 – 8803 en 8804 kennen door hun opbouw vele toepassingen.

De serie 8802 is verkrijgbaar met 3 soorten deksels nl. een deksel t.b.v. parket of natuursteen, een deksel t.b.v. in RVS of een deksel in geanodiseerd Aluminium. Met name dit laatste deksel is ook in leverbaar in andere kleurstellingen.

Het deksel kan na het aanbrengen van standaard rechte- of haakse RA stekkers, worden gesloten. Opvallend is verder dat de vloerdoos geen zichtbare naden van de behuizing toont. Hierdoor vormt de vloerdoos een harmonieus geheel met de vloer en haar omgeving.

De vloerdoos beschikt over respectievelijk twee, drie of zelfs vier posities van 45x45 mm. Hierdoor zijn er diverse combinaties mogelijk. In de behuizing kan d.m.v. een aantal stelschroeven (op iedere hoek van de instortbehuizing) het deksel worden uitgelijnd zodat deze geheel vlak ligt met de vloer. Instelhoogte max. 5 mm. De vloerdoos dient in een droge omgeving te worden toegepast.

Buisinvoeren

De vloerdoos beschikt over twee of vier (8803 en 8804) buisinvoeren van Ø 20 mm of Ø 25 mm in de zijwand achter de wcd's / data-of CAI aansluitingen.

Materiaal

Behuizing: massief aluminium

Deksel: aluminium blank geanodiseerd of RVS-geschuurd.

Kleur - deksel

- zilvergrijs RAL 9006
- massief RVS

Overige kleuren op aanvraag (zie bijlage)

Afmetingen en draagkracht

Serie 8802

Bak: 125 x 125 x 70 mm (of 70 mm t.b.v. deksel voor parket)

Uitsparing in parket: 127 x 127 mm / dekselspeling = 1 mm

Buisinvoeren: 2 x 20 mm (2 x zijkant)

Totale gewicht: 1,25 kg per stuk

Serie 8803

Bak: 220 x 150 x 70 mm

Uitsparing in parket: 222 x 152 mm / dekselspeling = 1 mm

Buisinvoeren: 4 x 25 mm

Totale gewicht: 2,5 Kg per stuk

Serie 8804

Bak: 220 x 150 x 70 mm

Uitsparing in parket: 222 x 152 mm / dekselspeling = 1 mm

Buisinvoeren: 4 x 25 mm

Totale gewicht: 2,5 Kg per stuk

Deksel: vlak of voorzien van parket / natuursteen

Draagkracht: geschikt voor 120 Kg

IP klasse: IP20, geschikt voor droge ruimtes

Verpakkingseenheid

Per stuk

Montage

Indien u gebruik maakt van de vloerdoos met aluminium of RVS-deksel dan dient u de richtlijnen, bijgesloten in de verpakking, goed aan te houden. Om tot een goed resultaat te komen is het belangrijk dat u de instorthoogte van de vloerdoos goed uitvoert. Bij een juiste montage is de vloerdoos bestand tegen het gewicht van een personenauto.

Artikelnummer

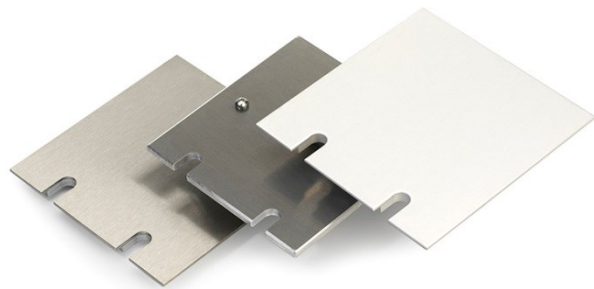
Serie 8802	Artikelnummer
2 x 230V - aluminium	77.77.019
2 x 230V - RVS	77.77.020
2 x 230V - t.b.v. parket	77.77.021
1 X 230V + 2 x RJ45 - aluminium	77.77.022
1 x 230V + 2 x RJ45 - RVS	77.77.023
1 x 230V + 2 x RJ45 - t.b.v. parket	77.77.024
1 X 230V + 1 x CAI - aluminium	77.77.025
1 x 230V + 1 x CAI - RVS	77.77.026
1 x 230V + 1 x CAI - t.b.v. parket	77.77.027

Serie 8803 - parket / natuursteen	Artikelnummer
3 x 230V	77.77.092
1 x 230V + 2 x RJ45 + 1 x CAI	77.77.093
2 x 230V + 2 x RJ45	77.77.094

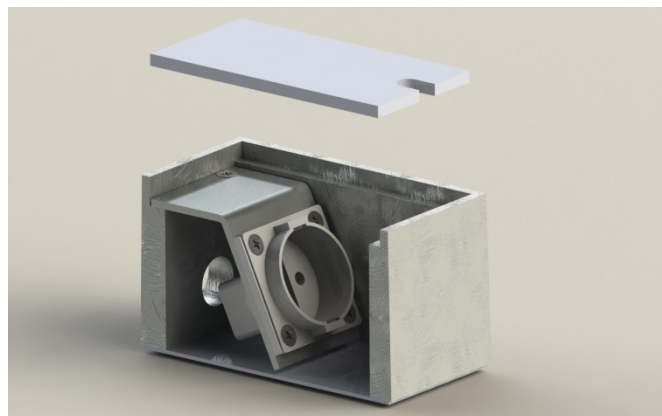
Serie 8804 - parket / natuursteen	Artikelnummer
4 x 230V	77.77.095
2 x 230V + 2 x RJ45 + 1 x CAI	77.77.096
3 x 230V + 2 x RJ45	77.77.097

Optioneel is VGA, XLR, HDMI of USB in plaats van 2 x RJ45. Neem voor specifieke wensen contact met ons op.

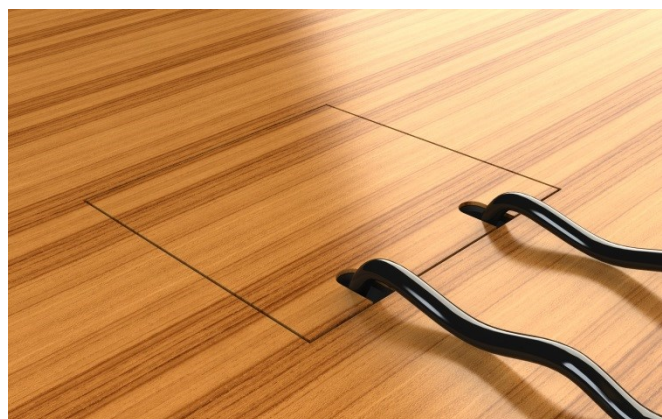
Bijlage



Serie 8802 - voorbeelden deksels



Doorsnede 880... Serie



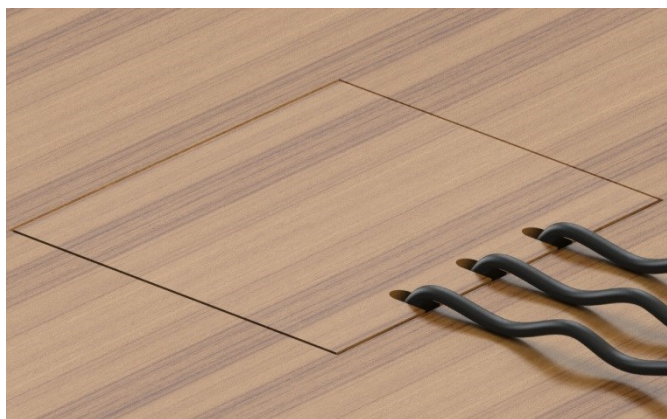
Serie 8802 – gesloten deksel



Serie 8803 – 3x230V

Alle OCS vloerdozen worden geleverd door uw Elektrotechnische Groothandel.

U vindt onze artikelen in het 2BA bestand – het bestandbeheer binnen de installatiebranche!



Serie 8803 – gesloten deksel

Gerelateerde producten



*9902 holle ruimte-
en instortvloer-
doos*



*8702 instortvloer-
doos*



*OCS Servicebox
instortvloerdoos*